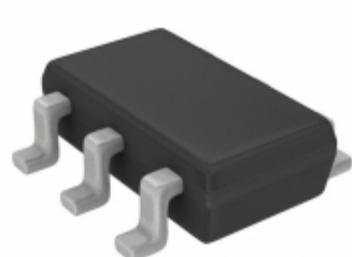


MAX1963AEZT250+



Part Number: [MAX1963AEZT250+](#)

Výrobce: [Maxim Integrated](#)

Popis: IC REG LIN 2.5V 300MA TSOT23-6

Datový list: [Part Numbering System](#)

RoHS Status:

Ship From: Hong Kong

Shipment Way: DHL/Fedex/TNT/UPS/EMS

Obrázky jsou pouze orientační.
Podrobné informace o produktu naleznete v části Technické údaje produktu.
Koupit MAX1963AEZT250+ s důvěrou od Component-World.HK, 1 rok záruka

[Request For Quotation](#)

PARAMETR PRODUKTU

Part Number	MAX1963AEZT250+	Výrobce	Maxim Integrated
Popis	IC REG LIN 2.5V 300MA TSOT23-6	Stav volného vedení / RoHS	
Dostupné množství	66700 pcs	Datový list	Part Numbering System
Kategorie	Integrované obvody (IC)	Odpojení napětí (Max)	0.2V @ 300mA
Napětí - Výstup (Min / Fix)	2.5V	Napětí - Výstup (Max)	-
Napětí - vstup (Max)	3.6V	Dodavatel zařízení Package	TSOT-23-6
Série	-	Ochranné funkce	Over Current, Over Temperature, Short Circuit
Obal	Strip	Paket / krabice	SOT-23-6 Thin, TSOT-23-6
PSRR	70dB (1kHz)	Typ výstupu	Fixed
Konfigurace výstupu	Positive	Provozní teplota	-40°C ~ 85°C
Počet regulátorů	1	Typ montáže	Surface Mount
Detailní popis	Linear Voltage Regulator IC Positive Fixed 1 Output 2.5V 300mA TSOT-23-6	Aktuální - Quiescent (Iq)	140µA
Current - Výstup	300mA	Ovládací prvky	Enable, Reset

Component-World.com je spolehlivý distributor elektronických součástek. Specializujeme se na všechny elektronické komponenty řady Maxim Integrated. Máme 66700 kusy Maxim Integrated MAX1963AEZT250+ na skladě dostupných. Vyžádejte si citát z distributora součástí elektroniky na Component-World.com, náš prodejní tým vás bude kontaktovat do 24 hodin.

RFQ Email: info@Components-World.com

SOUVISEJÍCÍ PRODUKTY

	Část#: MAX1960EEP+T Popis: IC REG CTRLR BUCK 20QSOP	Výrobci: Maxim Integrated	Dotaz
	Část#: MAX1968EUI+ Popis: IC DRVR POWER 28-TSSOP	Výrobci: Maxim Integrated	Dotaz
	Část#: MAX1964TEEE+ Popis: IC POWER CTRLR/SEQUENCER 16QSOP	Výrobci: Maxim Integrated	Dotaz
	Část#: MAX1963AEZT120+T Popis: IC REG LIN 1.2V 300MA TSOT23-6	Výrobci: Maxim Integrated	Dotaz
	Část#: MAX1960EEP+ Popis: IC REG CTRLR BUCK 20QSOP	Výrobci: Maxim Integrated	Dotaz
	Část#: MAX1963AEZT090+ Popis: IC REG LIN 0.9V 300MA TSOT23-6	Výrobci: Maxim Integrated	Dotaz
	Část#: MAX1961EEP+T Popis: IC REG CTRLR BUCK 20QSOP	Výrobci: Maxim Integrated	Dotaz
	Část#: MAX1962EEP+T Popis: IC REG CTRLR BUCK 20QSOP	Výrobci: Maxim Integrated	Dotaz
	Část#: MAX1963AETT250+T Popis: IC REG LDO 300MA W/RESET TDFN	Výrobci: Maxim Integrated	Dotaz
	Část#: MAX1966ESA+T Popis: IC REG CTRLR BUCK 8SOIC	Výrobci: Maxim Integrated	Dotaz
	Část#: MAX1963AEZT300+T Popis: IC REG LDO 300MA W/RESET TSOT	Výrobci: Maxim Integrated	Dotaz
	Část#: MAX1968EUI+T Popis: IC DRVR POWER 28-TSSOP	Výrobci: Maxim Integrated	Dotaz
	Část#: MAX1967EUB+ Popis: IC REG CTRLR BUCK 10UMAX	Výrobci: Maxim Integrated	Dotaz
	Část#: MAX1964TEEE+T Popis: IC POWER CTRLR/SEQUENCER 16QSOP	Výrobci: Maxim Integrated	Dotaz
	Část#: MAX1967EUB+T Popis: IC REG CTRLR BUCK 10UMAX	Výrobci: Maxim Integrated	Dotaz
	Část#: MAX1966ESA+ Popis: IC REG CTRLR BUCK 8SOIC	Výrobci: Maxim Integrated	Dotaz
	Část#: MAX1963AEZT110+T Popis: IC REG LDO 300MA W/RESET TSOT	Výrobci: Maxim Integrated	Dotaz
	Část#: MAX1961EEP+ Popis: IC REG CTRLR BUCK 20QSOP	Výrobci: Maxim Integrated	Dotaz
	Část#: MAX19695EVKIT# Popis: EVAL KIT MAX19695	Výrobci: Maxim Integrated	Dotaz
	Část#: MAX1962EEP+ Popis: IC REG CTRLR BUCK 20QSOP	Výrobci: Maxim Integrated	Dotaz

Související klíčová slova pro MAX1963AEZT250+

Maxim Integrated MAX1963AEZT250+.	MAX1963AEZT250+ distributor	MAX1963AEZT250+ dodavatel	MAX1963AEZT250+ Cena
MAX1963AEZT250+ Stáhnout datasheet.	MAX1963AEZT250+ Datasheet.	MAX1963AEZT250+ Stock.	koupit MAX1963AEZT250+.
Maxim Integrated MAX1963AEZT250+.			